



## 利用案内

### 川崎 H&B シアター

神奈川県川崎市川崎区新川通 11-17 サンシャイン新川 3F  
HP: <http://www.hb-theater.com>

(スタッフ常駐先及び劇場お問い合わせ先)ラゾーナ川崎プラザソル  
川崎市幸区堀川町 72-1 ラゾーナ川崎プラザ 5F  
TEL:044-874-8501 FAX:044-520-9151 E-mail:info@plazasol.jp  
HP: <http://www.plazasol.jp/>

2021年5月1日

## ご利用にあたって

利用目的	演劇・各種公演、スタジオ、ギャラリー等芸術活動、集会、パーティーなど。各種撮影(CM/ドラマ/PV/スチール)なども可。
営業日	年中無休(年末年始除く)
利用可能時間	全日利用 10:00～22:00(稽古利用時 10:00～) ※利用時間に準備・撤去・搬入出等の時間も含まれます。 ※上記の時間以外の利用(宿泊など)も場合によっては利用可能です。ご相談ください。
収容人数	60席～120席程度

\*2020年6月現在、劇場建物老朽化の為、大勢でのダンス、激しい動き等ある場合はご使用になれません。詳しくは劇場スタッフにお聞き下さい。

## 利用の申し込み方法

### ●申し込みの受付

原則先着順でお受け致します。(仮予約も承っております。仮予約期限は1週間です。)

※稽古場利用は該当月の3ヶ月前から予約が可能です。

### ●手続き

①電話、Eメール、FAX等でお問い合わせください。確認後、折り返しご連絡致します。

②お申し込みの際に、利用の目的を明示してください。

利用目的によっては、ご利用をお断りする場合がございます。ご了承ください。

③予約が確定しましたら、ラゾーナ川崎プラザソル事務所窓口にて、申請書の記入を願います。

### ●利用時間と利用料金

別表(2ページ基本料金表)をご覧ください。利用時間には準備・撤去・搬入出等の時間も含まれます。

### ●利用料金の支払い

申請書ご記入の際に予約金(利用料金の半額)をお支払い下さい。

原則、ご利用最終日までに残金全額お支払いください。

※銀行振込等の場合、振込手数料等は利用者様でのご負担となります。

## 利用の解約・中止・取り消し

### ●利用の解約

別表(2ページキャンセル料表)をご覧ください。

### ●利用の中止

災害や不測の事故等の不可抗力による使用中止の場合、利用料金は頂きません。

その場合、利用者側に生じた損害補償は致しません。ご了承ください。

### ●利用の取り消し

以下の項目に該当する場合、利用契約を取り消し、または中止致します。

①利用案内記載事項に反した場合。

②申し込み時の内容変更があったにもかかわらず、事前の申し出がない場合。

③施設や設備を損傷する恐れがある場合。

④利用の権利を譲渡した場合、または転貸した場合。

⑤その他管理上不適当と認められた場合。

## ご利用前の準備

### ●提出書類

利用日から1週間前までに、別紙(7ページ利用打ち合わせ表)を提出またはFAXしてください。

後日、劇場スタッフと打ち合わせをさせて頂く場合があります。

### ●鍵の引渡し

劇場スタッフは常駐しておりません。劇場の鍵は「ラゾーナ川崎プラザソル」にて、利用日または利用日前日にプラザソルスタッフからお受け取りください。返却時も利用最終日または翌日に事前に連絡の上お越しください。

※事前に鍵を受け取りに来る場合は、日時を必ず連絡してください。

### ●関係機関への申請

様々な許可が必要な催事については、主催者側で劇場スタッフに相談の上、各機関への届出を行ってください。

## 基本料金表(税込表示)

### ●劇場利用(原則先着順予約) 利用時間10:00~22:00

	備考	料金
平日	ステージ数関係なし	¥55,000
土・日・祝	1ステージ	¥66,000
	2ステージ以上	¥77,000
仕込み・ゲネプロ	公開ゲネは含みません	¥33,000

※ 利用時間に設営・撤去・搬入出等の時間も含まれます。

### ●セット料金(本番利用のみ) 利用時間10:00~22:00

4日間	¥198,000
1週間	¥286,000

※ 宿泊する場合は別途宿泊費を頂きます。(宿泊のみの利用は不可)1泊¥5,250 加算(人数にかかわらず)

※ 劇場利用の場合、お申込み時に予約金として33,000円(税込)お支払いください。

### ●稽古場利用(利用予定日3ヶ月前から予約可) 利用時間10:00~22:00

	平日料金	土・日・祝日料金
午前(10:00~13:00)	¥3,800	¥5,500
午後(14:00~17:00)	¥6,300	¥8,500
夜間(18:00~22:00)	¥7,500	¥9,800
全日(10:00~22:00)	¥16,000	¥22,000

### 稽古場利用 セット料金(利用予定日3ヶ月前から予約可) 利用時間10:00~22:00

1週間利用	¥66,000
2週間利用	¥123,200

※ 照明は作業灯のみ。音出し可。利用時間に設営・撤去・搬入出等の時間も含まれます。

※ 宿泊する場合は別途宿泊費を頂きます。(宿泊のみの利用は不可)1泊¥5,250 加算(人数にかかわらず)

### ●キャンセル料(申請書提出後より発生致します。)

利用日から3ヶ月前まで	利用料金の合計金額の50%
利用日から1ヶ月前まで	利用料金の合計金額の100%

### ●その他のご利用

ワークショップ、講習会等、舞台以外でのご利用料金は、お問い合わせください。

定期的なご利用の場合には、割引などのサービスを受けることができます。

## 技術スタッフ・機材備品などの手配・発注

当劇場では、各技術スタッフの手配も受け賜っております。

舞台監督・照明・音響・P.A.・制作・大道具・チラシ、オリジナルTシャツ、パンフレット製作など、さまざまな発注が可能です。

ご希望の方は、スタッフ常駐先ラゾーナ川崎プラザソル 044-874-8501 または info@plazasol.jp まで、お気軽にご連絡下さい。

## ご利用にあたって

### ●制作

＜チラシ製作の際のお願い＞

会場名を必ず記載して下さい。

「主催」「問合せ先」として、主催団体名と団体側連絡先(電話番号)を必ずわかるように記載してください。

※団体側で問い合わせ電話番号が用意できない場合は、貸与する劇場携帯電話を記載しても構いません。

(ただし「公演期間中のみ」と明記要。)詳細はスタッフにお問い合わせください。

※チラシが印刷できたら、資料用と広報用で 20 部程度、ラゾーナ川崎プラザソル宛に持参・郵送ください。

### ●舞台

利用日の1週間前までに、別紙(7ページ利用打ち合わせ表)を提出または FAX してください。

劇場の使用終了時は、舞台設備備品等を原状復帰してください。

### ●注意事項

- 1) 会場下見や打ち合わせで劇場を使用したい場合、事前にご連絡の上お越しください。
- 2) 裸火、火薬、スモークマシン等を使用の際は、必ず打ち合わせ表提出時に劇場スタッフへご連絡ください。
- 3) 壁面、ドア、幕類、バトン、天井などへの釘、テープの使用はできません。
- 4) 劇場備品に布両面テープを直張りできません。必ず養生をして下さい。(強弱両面テープ 920 は使用可。)
- 5) 照明機材への粘着テープの使用はできません。
- 6) 平台、箱馬等への釘は二寸まで使用可、ビスは使用できません。釘の斜め打ち行為は禁止です。
- 7) 付近の住民にご迷惑が掛からないようにご協力ください。  
17 時以降、大きな音の出るタタキ等の作業は禁止とさせていただきます。  
エレベーターホール・ベランダでの大きな声での会話は NG です。
- 8) 搬入出時にエレベーターは使用可ですが、**30 秒以上同じ階に停止する行為は避けてください。**  
住民の方とエレベーターを利用が重なった場合は住民の方優先する様ご協力下さい。
- 9) 材料等の長いモノは搬入出専用ルートがありますので、劇場スタッフにお問い合わせください。
- 10) 重量のある機材以外は基本的に階段搬入となります。
- 11) 客入れ時に、1F 自動ドア前に誘導案内を必ず 1 人つけてください。
- 12) その他、設備・備品の破損の恐れのある行為は禁止です。

### ●その他

＜ゴミの処理＞

**ゴミはすべて持ち帰ってください。劇場や建物内では処理できません。**

- 1) 清掃、及びゴミ処理は主催者側が責任を持って行ってください。
- 2) ゴミ袋やトイレトペーパーなどは、利用者側で用意してください。
- 3) マンションのゴミ集積所にゴミを捨てる事はできません。一般ゴミ、材木、大きなゴミ等は利用者側でお持ち帰りください。

＜駐車場・駐輪場＞

利用者専用の駐車場・駐輪場はありません。

路上駐車は周辺住民の方のご迷惑となりますので、劇場周辺の有料駐車場をご利用ください。

建物 1 階にある駐輪場は、マンション居住者専用です。近隣の駐輪場をご利用ください。

## 設備利用料金

劇場利用での設備備品利用料金は、基本料金に含まれております。  
稽古場利用での照明機材等ご使用の際は、別途電気料が掛かります。  
基本料金には人件費等は含まれておりません。

## 設備一覧

### ●舞台

項目	サイズ	数量
平台	1800×900×120(mm)	21
箱馬	365×300×205(mm)	26
暗幕	横8m	1
	横5m	3
	横4m	2
	横3m	3
	横2m	4

※暗幕の高さは、バトンから床までの高さよりも長いものを用意してあります。

### ●照明

主幹：単相三線100A

項目	型式		数量	備考
調光卓	レプリコン LP624 ※24ch×2段		1	メモリー96シーン スタック99シーン
調光器	丸茂 ZMT3-2048		1	20A*48cir
スポットライト	平凸	東芝 AQS-6	15	500w 6inch
		丸茂 T-1	4	500w 4inch
	フレネル	東芝 KQS	16	500w 6inch バンドア付
		丸茂 FQH	6	500w 6inch
		丸茂 DF	7	500w 6inch
ケーブル	C20-C20	1m	41	
		2m	10	
		3m	9	
		5m	10	
		10m	4	
		二又	18	
	T-C20	0.5m	48	常設
	DMX(5pin)	5m	1	常設
シート枠	6インチ		33	

● 音響

項目	型式	数量	備考
MD デッキ	SONY MDS-S50	2	
CD デッキ	DENON DCD-755	1	
ミキサー	ROLAND RM-84	1	6+4input
エフェクタ	YAMAHA REV-100	1	
グライコ	YAMAHA Q2031	3	
アンプ	YAMAHA HC1500	1	
	SONY SRP-P50	1	
	RAMSA WP-9055A	1	
スピーカー	BOSE 301V	2	バトン吊り可
	BOSE 101MM	4	バトン吊り可

●その他備品

項目	形式	数量	備考
イス	木イス	30	薄い座布団付き
	グレイイス	42	強化プラスチック
	パイプイス	5	
	パイプ 丸イス	2	
長テーブル	茶と白(各1台)	2	約 450×1800mm
パンチ	床と同色		スタッフまでご連絡下さい
	濃いグレー	1	約 3.0×2.8 尺
	グレー		スタッフまでご連絡ください
	ライトグレー		スタッフまでご連絡ください
脚立	アルミ	3	6 尺
スクリーン	4:3 100 インチ		

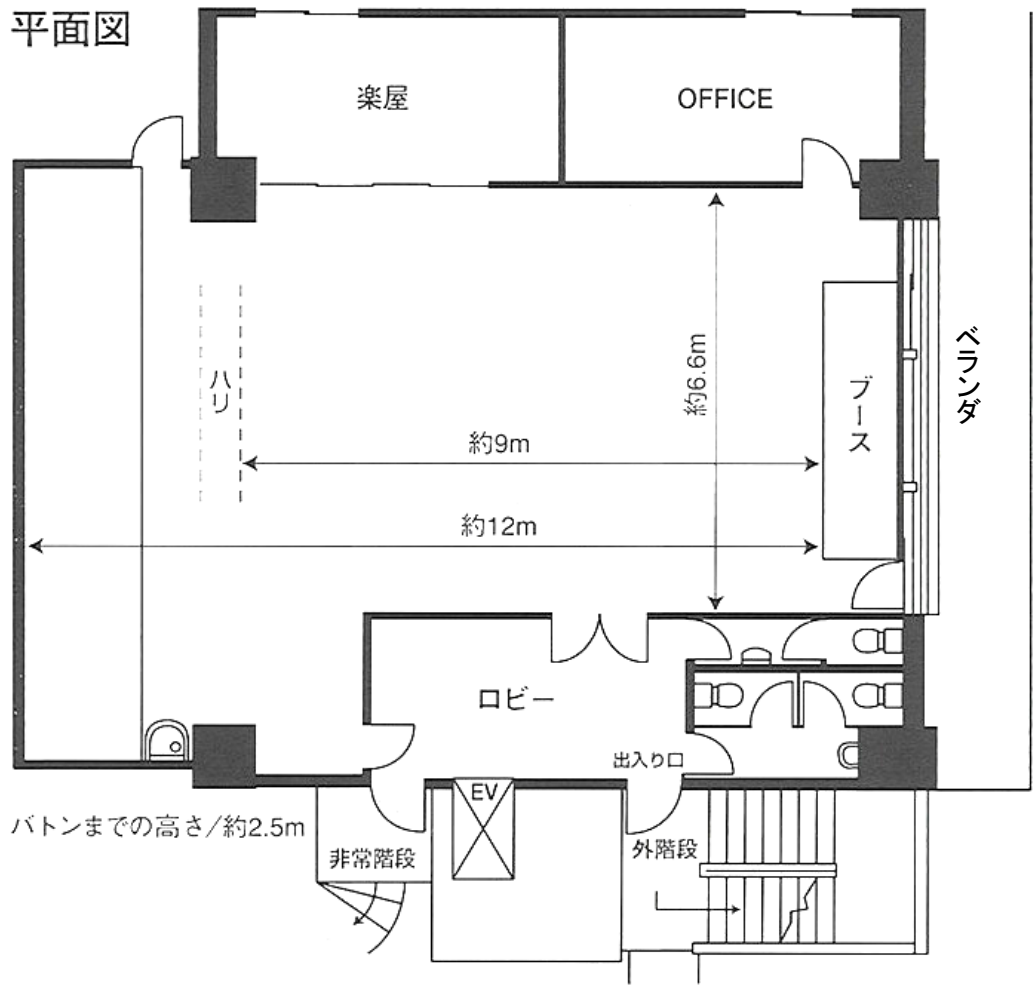
※故障等により、機材数が変動する場合がございます。必ず事前にご確認下さい。

※持ち込み機材の電気料等はありませんが、事前にお知らせ下さい。

※機材に異常が発生した際は、速やかに劇場スタッフまでお知らせ下さい。

※間違った使用による機材等の故障の場合、修理代を頂く場合がございます。

平面図

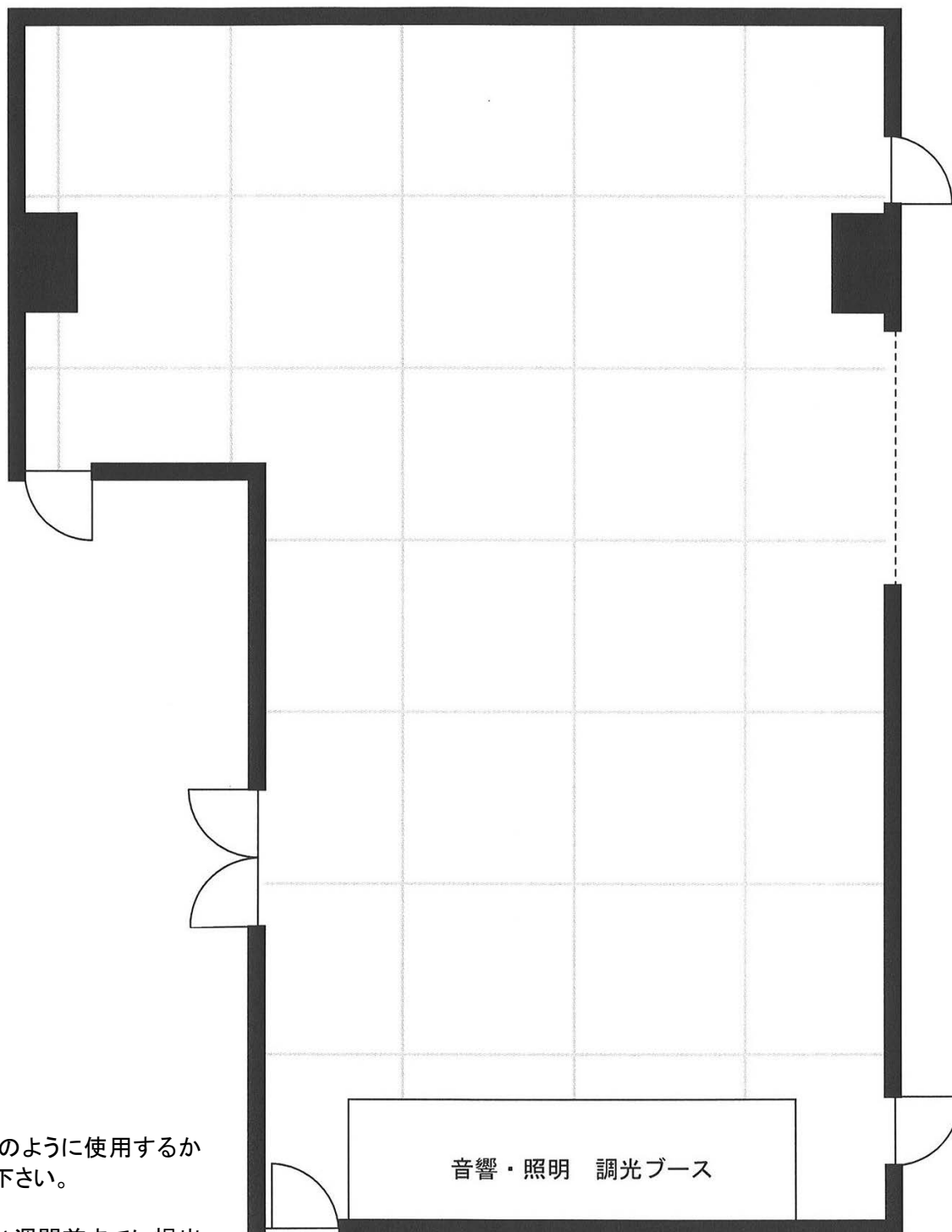


平面図その他各種図面は、ホームページよりダウンロードできます。

# 川崎 H&B シアター打ち合わせ表

提出日 \_\_\_\_\_ 年 \_\_\_\_\_ 月 \_\_\_\_\_ 日 ( )  
 受取スタッフ名 \_\_\_\_\_

利用団体名		公演名	
利用日	年 月 日 ( ) ~	年 月 日 ( )	
代表者名		連絡先	( )



※劇場をどのように使用するか  
 記入して下さい。

※小屋入り1週間前までに提出  
 または FAX して下さい。



管理・運営

## 株式会社 エイチ・アンド・ビースタッフ

川崎市川崎区新川通 11-17 サンシャイン新川 3F  
HP: <http://www.hb-theater.com>

(技術スタッフ常駐先及び劇場お問い合わせ先) **ラゾーナ川崎プラザソル**

川崎市幸区堀川町 72-1 ラゾーナ川崎プラザ 5F  
TEL: 044-874-8501 FAX: 044-520-9151  
E-mail: [info@plazasol.jp](mailto:info@plazasol.jp)  
HP: <http://www.plazasol.jp/>